

弥生の期間限定特別セミナー

先着順にて申込受付中！
お早めにお申込ください。

弥生の期間限定特別セミナー開講スケジュールのお知らせ

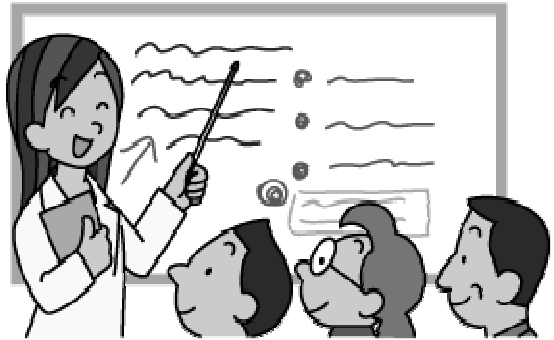
年末調整セミナー

平成17年度法令改正に対応した「弥生給与06」で、年末の従業員給与計算もらくらく操作。

給与計算事務処理の中でもっとも大変な作業である『年末調整』をより効果的に、また、間違いなく行うために、機能を熟知した弥生認定インストラクターが弥生給与を使用した年末調整の手順をご説明します。

ぜひご参加下さい！

※ スケジュール及びお申込方法は、別紙をご参照下さい。



◆ メリット満載・お悩み解決！ ◆

年末調整セミナーで学習できること

- 年末調整を弥生給与で行うための基本的な流れに沿って、練習用データを使用して、実際に操作しながら年末調整の手順を学習できます。
- 平成17年度年末調整時および平成18年度以降に必要な法令改正への対応を、最新の法令改正に対応した「弥生給与06」を使用して学習できます。

平成17年度から18年度にかけては法令改正が満載です。この機会にいち早く習得し、安心して給与計算ができるように準備をしておきましょう！

年末調整セミナーを受講するとたとえば、こんなメリットが！

- 練習用データで年末調整処理を体験。バッチリ予行演習が可能です。
- セミナーテキストは持ち帰り自由。本番のときに開けば、手順確認に役立ちます。
- 今まで気づかなかった便利な機能が習得できたという声も…。

■ セミナーをお申し込みの方へ ■

- ※ セミナーは有料(お一人様につき10,500円<税込>)です。料金にはテキスト代を含んでいます。
- ※ コース内容は、セミナーの進行程度によって若干変更される場合があります。
- ※ 先着順での受付となりますので、ご希望のコースが満席の場合はコースの変更をお願いする場合があります。
- ※ 申込み受付後、お振込み方法などを記載した「弥生セミナー申込書」をFAXにてお送りします。
FAXに記載されたお申込みコースに間違いがないかどうかをご確認の上、お振込期限までにセミナー料金をご入金ください。ご入金確認後、受講票をFAXにてお送りします。セミナー会場へは受講票をお持ちください。

「弥生給与06」は、11月22日頃より順次発送を予定しております。地域によってはお届けまでに日数がかかる場合もありますので予めご了承ください。

弥生給与06 年末調整セミナー

■お一人様の料金 10,500円（税込）

【所要時間】2時間

開催日	参加	時間	セミナー会場		コースNo.	申込期限
2005/11/24	木 <input type="checkbox"/>	10:00~12:00	(株)ビジネスポイント 新セミナールーム	東京都豊島区	YP28684	2005/11/16 15時まで
2005/11/25	金 <input type="checkbox"/>	10:00~12:00	(株)ディー・マネージ セミナールーム	東京都渋谷区	YP28648	2005/11/17 15時まで
2005/11/28	月 <input type="checkbox"/>	14:30~16:30	(株)ディー・マネージ セミナールーム	東京都渋谷区	YP28652	2005/11/18 15時まで
2005/11/28	月 <input type="checkbox"/>	14:00~16:00	(株)ディー・マネージ 特設セミナールーム	東京都渋谷区	YP28654	2005/11/18 15時まで
2005/11/28	月 <input type="checkbox"/>	10:00~12:00	(株)ビジネスポイント 新セミナールーム	東京都豊島区	YP28688	2005/11/18 15時まで
2005/11/29	火 <input type="checkbox"/>	10:00~12:00	(株)ディー・マネージ セミナールーム	東京都渋谷区	YP28655	2005/11/21 15時まで
2005/11/29	火 <input type="checkbox"/>	14:00~16:00	(株)ビジネスポイント 新セミナールーム	東京都豊島区	YP28691	2005/11/21 15時まで
2005/12/2	金 <input type="checkbox"/>	10:00~12:00	NCS富士通オープンカレッジ	栃木県宇都宮市	YP28832	2005/11/25 15時まで
		13:00~15:00			YP28833	
2005/12/2	金 <input type="checkbox"/>	10:00~12:00	(株)ビジネスポイント 新セミナールーム	東京都豊島区	YP28695	2005/11/25 15時まで
2005/12/2	金 <input type="checkbox"/>	14:00~16:00	(株)アプトコンサルティング	東京都中央区	YP28954	2005/11/25 15時まで
2005/12/3	土 <input type="checkbox"/>	14:00~16:00	(株)ビジネスポイント 新セミナールーム	東京都豊島区	YP28699	2005/11/28 15時まで
2005/12/5	月 <input type="checkbox"/>	10:00~12:00	(株)ビジネスポイント 新セミナールーム	東京都豊島区	YP28700	2005/11/28 15時まで
2005/12/6	火 <input type="checkbox"/>	14:30~16:30	(株)ディー・マネージ セミナールーム	東京都渋谷区	YP28658	2005/11/29 15時まで
2005/12/6	火 <input type="checkbox"/>	14:00~16:00	(株)ビジネスポイント 新セミナールーム	東京都豊島区	YP28702	2005/11/29 15時まで
2005/12/6	火 <input type="checkbox"/>	15:00~17:00	増田会計事務所	東京都豊島区	YP28970	2005/11/29 15時まで
2005/12/7	水 <input type="checkbox"/>	14:30~16:30	(株)ディー・マネージ セミナールーム	東京都渋谷区	YP28660	2005/11/30 15時まで
2005/12/7	水 <input type="checkbox"/>	10:00~12:00	(株)ビジネスポイント 新セミナールーム	東京都豊島区	YP28703	2005/11/30 15時まで
2005/12/9	金 <input type="checkbox"/>	10:00~12:00	(株)ディー・マネージ セミナールーム	東京都渋谷区	YP28662	2005/12/2 15時まで
2005/12/9	金 <input type="checkbox"/>	10:00~12:00	(株)ビジネスポイント 新セミナールーム	東京都豊島区	YP28705	2005/12/2 15時まで
2005/12/9	金 <input type="checkbox"/>	10:00~12:00	(有)経営サポートコンサルタント	東京都千代田区	YP28720	2005/12/2 15時まで
2005/12/16	金 <input type="checkbox"/>	10:00~12:00	NCS富士通オープンカレッジ	栃木県宇都宮市	YP28835	2005/12/9 15時まで
		13:00~15:00			YP28836	
2005/12/16	金 <input type="checkbox"/>	10:00~12:00	(株)ディー・マネージ セミナールーム	東京都渋谷区	YP28664	2005/12/9 15時まで
2005/12/19	月 <input type="checkbox"/>	10:00~12:00	NCS富士通オープンカレッジ	栃木県宇都宮市	YP28834	2005/12/12 15時まで
2005/12/24	土 <input type="checkbox"/>	10:00~12:00	NCS富士通オープンカレッジ	栃木県宇都宮市	YP28837	2005/12/16 15時まで

■お申し込み方法

参加ご希望コースの参加欄にチェック(☑)し、必要事項をご記入の上、FAXでお送りください。

FAX:03-5770-0201

お客様番号	7	←本FAX最上部の宛先御社名の前に記載されている7から始まる7桁の番号です。
御社名	受講者氏名	
電話番号	FAX番号	

『個人情報の取り扱いについて』

今後、FAXでのセミナー案内を希望しない。

ご記入いただきました個人情報は、セミナーのエントリー、受講確認のご案内、お支払方法についてのご連絡をするために利用するものとし、その目的以外での使用はいたしません。また、セミナー実施事業者への情報提供を除いては、お客様の同意なしに第三者に開示・提供することはありません。

※上記は開催中のセミナーの一部です。最新のセミナー日程を確認したい場合は、ホームページをご利用ください。

【電話でのお問い合わせ】 http://www.yayoi-kk.co.jp/icare/school/yayoi_seminar.html

弥生株式会社 カスタマーセンター ■東京 03-5770-0841 ■大阪 06-6613-7100
 [受付時間 / 9:30~12:00、13:00~17:30 (土日祝日および弊社休業日を除く)]

BCG-051116-K

